

# MAINTEX

Versione Standard 1.3.x

Versione Express 1.3.x



è un prodotto  Automa

## IL SOFTWARE DELLA MANUTENZIONE

Riduzione dei fermi macchina e dei costi di manutenzione.

Ottimizzazione delle scorte di magazzino

Miglior efficienza gestionale e organizzativa.

MAINTEX UNA RISPOSTA PER LA MANUTENZIONE

# MAINTEX

MAINTEX è un software che consente la gestione della manutenzione programmata, straordinaria, correttiva e ha la possibilità di acquisire le informazioni direttamente dagli impianti.

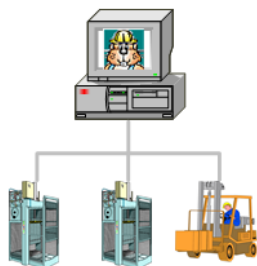
MAINTEX è progettato per la gestione della manutenzione degli impianti (Livello EPS dei Sistemi Informativi Industriali) ed è stato pensato per essere lo strumento di ausilio del gestore della manutenzione. La sua naturale ubicazione è nell'ufficio del responsabile della manutenzione o del direttore di produzione.

Può essere collegato al campo e/o con più stazioni remote, situate nei vari reparti.

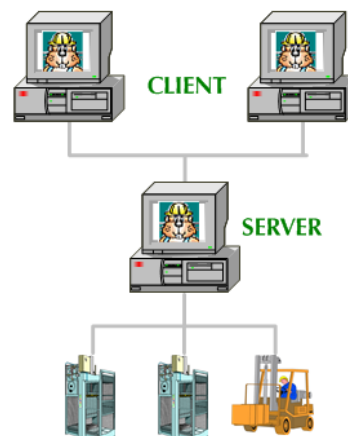
## Stand-alone



## Collegato al campo



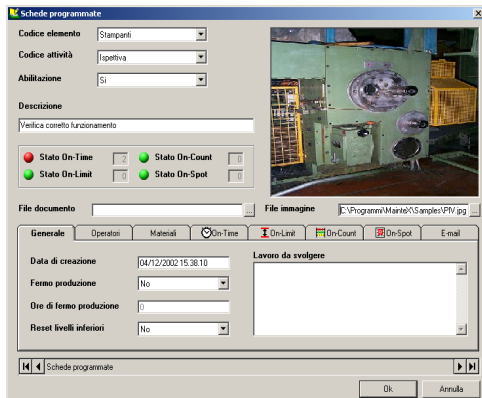
## Multi-utenza



- VANTAGGI** :
- Ridurre i fermi macchina
  - Ridurre i costi di manutenzione
  - Migliorare l'organizzazione del lavoro
  - Ottimizzare le scorte di magazzino
  - Migliorare il controllo economico
  - Incrementare la disponibilità degli impianti
- OBIETTIVI** :
- Programmare la manutenzione
  - Fornire un piano teorico di manutenzione
  - Consuntivare gli interventi eseguiti (programmati e straordinari)
  - Storicizzare le informazioni
  - Conoscere e monitorare i costi di manutenzione
- CARATTERISTICHE** :
- Interfaccia utente semplice e intuitiva
  - Inserimento dati guidato
  - Rappresentazione grafica degli stati
  - Integrabile con i più diffusi SCADA di mercato
  - Integrabile con i prodotti MS Office
- FUNZIONALITÀ** :
- Programmazione
  - Pianificazione
  - Consuntivazione
  - Budget

## PROGRAMMAZIONE

La gestione della manutenzione avviene tramite la predisposizione di un'anagrafica degli interventi da pianificare. L'elemento base è la scheda di manutenzione nella quale vengono inseriti i dati relativi a:

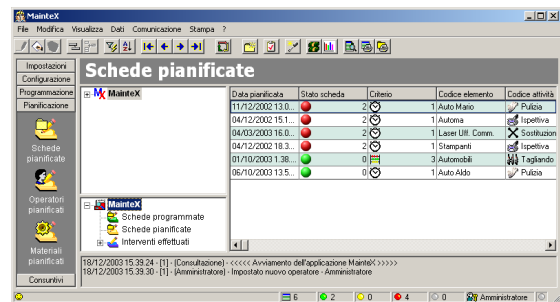


- **Tipo di intervento:** attività da svolgere e procedure da seguire
- **Risorse:** operatori e materiali richiesti
- **Criteri per interventi di manutenzione:**
  - sulla base del calendario solare
  - per superamento di soglia
  - sulla base dei valori attuali delle variabili, anche acquisite direttamente dal campo
  - per intervento definito sulla base dell'esigenza dell'utente (es. visita ispettiva)

## PIANIFICAZIONE

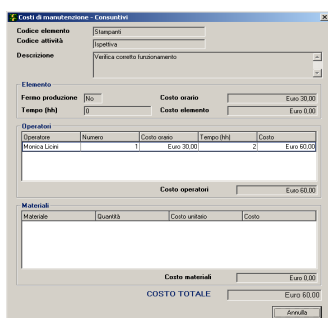
La pianificazione consente di elaborare un piano teorico di manutenzione. La visualizzazione del piano di manutenzione è ottenuta analizzando le impostazioni della PROGRAMMAZIONE.

Dopo la tacitazione dell'evento selezionato, il programma attiva in automatico la procedura di creazione della scheda dell'intervento che, in base alle indicazioni fornite nella PROGRAMMAZIONE, riporta le impostazioni date, gli operatori e i materiali ad essa associate.



## CONSUNTIVAZIONE

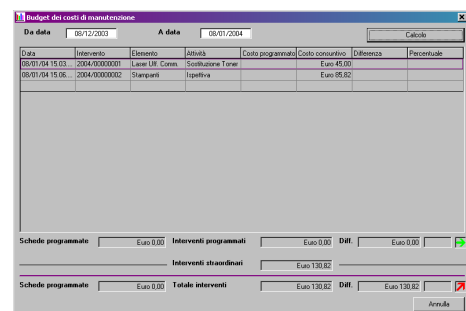
La consuntivazione degli interventi consiste nell'archiviazione delle informazioni riguardanti ciascun intervento effettuato: data, ora, durata dell'eventuale fermo impianto, operatori e materiali impiegati. Le informazioni memorizzate possono essere richiamate in qualsiasi momento successivo all'archiviazione. In caso di intervento straordinario, non pianificato, è possibile inserire nella scheda dell'intervento le informazioni relative alle cause e alle operazioni effettuate, che potranno essere successivamente analizzate per inserire l'intervento nel piano di manutenzione programmata.

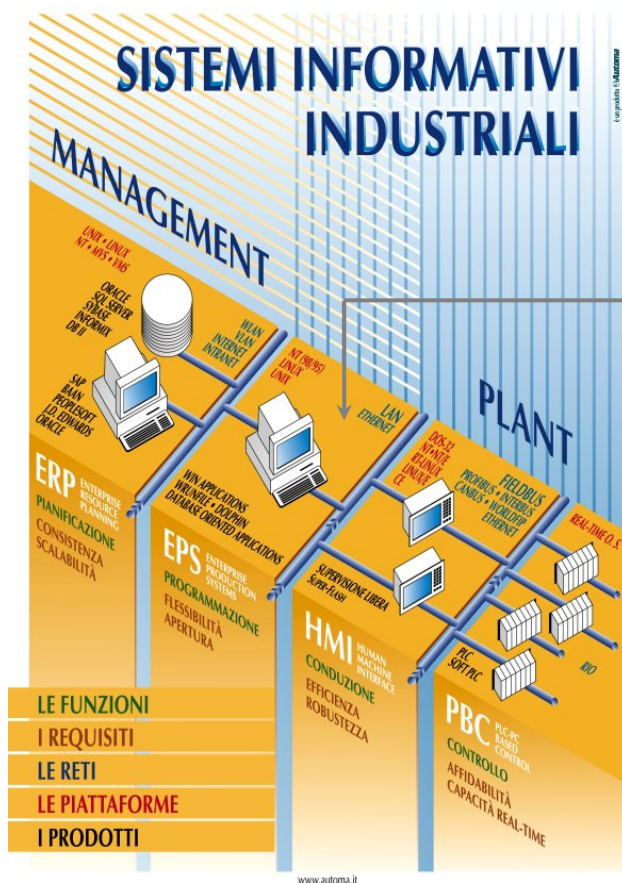


## BUDGET

Ogni intervento eseguito può essere analizzato successivamente per verificare i costi a preventivo e a consuntivo effettuando un controllo degli scostamenti.

Dato che il programma consente di gestire anche gli interventi straordinari, l'utente è in grado di verificare i costi sostenuti non previsti. Per tutti i tipi di intervento è attiva una funzione di dettaglio dei costi distinta in: costo per fermo di produzione, operatori e materiali.





**MAINTeX**

NEI SISTEMI INFORMATIVI DI FABBRICA

<b>AMBIENTE OPERATIVO</b>	<p>: Sistema operativo DB</p> <p>Software accessori richiesti</p> <p>Tools di comunicazione Altri software con cui è integrabile Utilizzabile in rete Client/Server Multiuser Multilingua Sistema di sviluppo Requisiti PC</p> <p>Requisiti rete</p>	<p>Windows 9x/2K/XP/7 - Linux/Wine Microsoft Access 2000, Oracle 8.1, MySQL Server 5.1 e SQL Server 2005 Microsoft Word 2000 e Adobe Reader 9 (solo se si desidera includere documenti allegati) DOLPHIN Automa SUPER-FLASH di Automa SI NO SI SI Microsoft Visual Basic 6.0 Pentium 1400 Ghz, 256MB RAM, HD 40 GB, Scheda grafica 1024 x 768, CD ROM, Scheda ethernet 100 Mbit, Floppy, Mouse Tastiera, Monitor TCP/IP protocol, Ethernet</p>
---------------------------	--	--



AUTOMA s.r.l. – via Don A. Mazzucotelli, 6 - 24020 Gorle (BG) - Italy  
Tel. +39 035.32.33.911 - Fax +39 035.32.33.999  
Internet: <http://www.automa.it> - E-mail: [automa@automa.it](mailto:automa@automa.it)  
[www.maintex.it](http://www.maintex.it)